

## Klarspüler

- \* 1-2 TL Kalklöser
  - \* ca. 50 ml  
EM-Mikrorein
  - \* ca. 50 ml klarer Schuaps
  - \* optional: 1 Hub  
EM-Spüli
- Reicht für eine Füllung  
des Klarspültachs

## Klarspüler

- \* 1-2 TL Kalklöser
  - \* ca. 50 ml  
EM-Mikrorein
  - \* ca. 50 ml klarer Schuaps
  - \* optional: 1 Hub  
EM-Spüli
- Reicht für eine Füllung  
des Klarspültachs

## Klarspüler

- \* 1-2 TL Kalklöser
  - \* ca. 50 ml  
EM-Mikrorein
  - \* ca. 50 ml klarer Schuaps
  - \* optional: 1 Hub  
EM-Spüli
- Reicht für eine Füllung  
des Klarspültachs

## Spülmittel

- \* 1-2 Hübe EM-Spüli
  - \* 1 Teelöffel Kalklöser
  - \* 1 Teelöffel Natron
  - \* 1 Teelöffel  
Sauerstoffbleiche
- Rezeptur kann beliebig angepasst und ohne  
EM-Spüli auf Vorrat gemischt werden

## Spülmittel

- \* 1-2 Hübe EM-Spüli
  - \* 1 Teelöffel Kalklöser
  - \* 1 Teelöffel Natron
  - \* 1 Teelöffel  
Sauerstoffbleiche
- Rezeptur kann beliebig angepasst und ohne  
EM-Spüli auf Vorrat gemischt werden

## Spülmittel

- \* 1-2 Hübe EM-Spüli
  - \* 1 Teelöffel Kalklöser
  - \* 1 Teelöffel Natron
  - \* 1 Teelöffel  
Sauerstoffbleiche
- Rezeptur kann beliebig angepasst und ohne  
EM-Spüli auf Vorrat gemischt werden

## Klarspüler

- \* 1-2 TL Kalklöser
- \* ca. 50 ul EM-Mikrorein
- \* ca. 50 ul klarer Schnaps
- \* optional: 1 Hub EM-Spüli

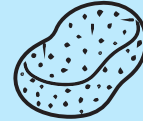
Reicht für eine Füllung  
des Klarspültachs



## Klarspüler

- \* 1-2 TL Kalklöser
- \* ca. 50 ul EM-Mikrorein
- \* ca. 50 ul klarer Schnaps
- \* optional: 1 Hub EM-Spüli

Reicht für eine Füllung  
des Klarspültachs



## Klarspüler

- \* 1-2 TL Kalklöser
- \* ca. 50 ul EM-Mikrorein
- \* ca. 50 ul klarer Schnaps
- \* optional: 1 Hub EM-Spüli

Reicht für eine Füllung  
des Klarspültachs



## Spülmittel

- \* 1-2 Hübe EM-Spüli
- \* 1 Teelöffel Kalklöser
- \* 1 Teelöffel Natrou
- \* 1 Teelöffel Sauerstoffbleiche

Rezeptur kann beliebig angepasst und  
ohne EM-Spüli auf Vorrat  
gemischt werden



## Spülmittel

- \* 1-2 Hübe EM-Spüli
- \* 1 Teelöffel Kalklöser
- \* 1 Teelöffel Natrou
- \* 1 Teelöffel Sauerstoffbleiche

Rezeptur kann beliebig angepasst und  
ohne EM-Spüli auf Vorrat  
gemischt werden



## Spülmittel

- \* 1-2 Hübe EM-Spüli
- \* 1 Teelöffel Kalklöser
- \* 1 Teelöffel Natrou
- \* 1 Teelöffel Sauerstoffbleiche

Rezeptur kann beliebig angepasst und  
ohne EM-Spüli auf Vorrat  
gemischt werden

